

【PRESS RELEASE】成田空港活用協議会

2018年3月20日

学生連携プロジェクト【女子旅×成田LCC】

成田LCCで『インスタ映え』の旅を楽しもう！

～ 成田LCC就航先パンフレットの制作 及び
学生によるプロモーションの実施について ～

成田空港活用協議会では、関東在学の学生が主体となって取り組んでいる『学生連携プロジェクト【女子旅×成田LCC】』において、成田LCCの利用促進を目的に、成田LCC就航先（北海道及び四国）のオススメスポットを紹介するパンフレットを制作しました。

「インスタ(Instagram)映え」をテーマに制作したこのパンフレットは、学生が成田LCCを利用して訪れた北海道及び四国の撮影スポットや体験を紹介。学生ならではの感性があふれる女子旅にぴったりの内容です。

また、パンフレットの完成にあたり、3月27日(火)14時から、成田空港第3ターミナルにてプロジェクト参加学生によるプロモーションを実施します。

◆成田LCC就航先パンフレット

体裁：A4版カラー表裏、オススメスポットごとに名刺サイズのカードに切り取れる仕様

概要：北海道及び四国の2種類のパンフレットを制作。

「インスタ(Instagram)映え」をテーマに、学生が実際に訪問したオススメスポットを紹介。

裏面に掲載するQRコードから閲覧できるブログ「女子旅×成田LCC」にて、千葉県や成田LCCの魅力についても発信。

設置場所：成田空港第1ターミナル 北ウイング1階国際線到着ロビー
南ウイング1階国際線到着ロビー

第2ターミナル 国内線ビル2階コンコース

第3ターミナル 本館2階フードコート脇

設置開始日：2018年3月27日(火)

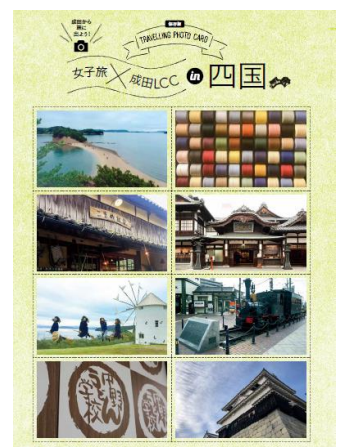
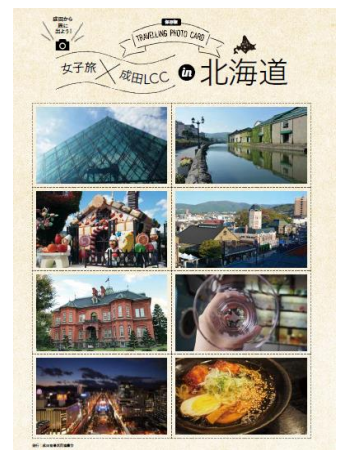
◆学生によるプロモーション

日時：2018年3月27日(火) 14:00～16:00

場所：成田空港第3ターミナル 本館2階出入り口

内容：プロジェクト参加学生によるパンフレット配布、活動PR

※取材を希望される場合は、当日、成田空港第3ターミナル本館2階
出入り口までお越しください。



【PRESS RELEASE】成田空港活用協議会

■【女子旅×成田 LCC】とは

関東在学の学生が主体となり、若年層の旅行需要喚起、千葉県観光促進、成田空港の利用促進を目的に取り組んでいる、成田空港活用協議会の学生連携プロジェクトです。



【女子旅×成田 LCC】サポートブック
ダウンロードページ

<http://www.nrt-promo.jp/女子旅-成田 | c c/>



活動の様子(成田空港にて)

■ブログ・SNS を活用した情報発信

ブログ『女子旅×成田 LCC (<http://girlstripnrtlcc.hatenablog.com/>)』では、学生が訪問した千葉県内観光スポットの魅力の紹介や、成田空港やLCCについての情報を発信しており、Facebook(成田LCCで女子旅)及びtwitter(@GirlstripnrtlCC)にてブログ更新や活動状況等について随時お知らせしています。

また、Instagram『女子旅×成田 LCC 公式アカウント(jyoshitabi_naritalcc_official)』では、「女子旅」にまつわる素敵な投稿画像を紹介することで、旅行をするきっかけへと繋げています。

※Instagramは米国およびその他の国におけるInstagram, LLCの商標です。



【女子旅×成田 LCC】ロゴ画像



Instagram「女子旅×成田 LCC」公式アカウント
！！フォロワー数 5,400 人突破！！

※2018年3月20日時点

□お問い合わせ先口

成田空港活用協議会事務局 内田・山下
TEL : 043-306-2411 FAX : 043-306-2412

千葉市中央区千葉港 4-3 千葉県経営者会館 3 階 301
Email: info@nrt-promo.jp URL: <http://www.nrt-promo.jp/>